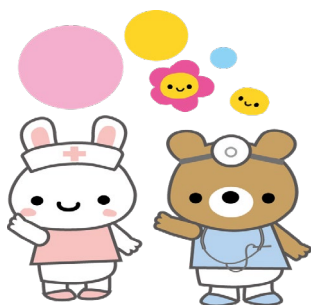


## 患者さんの声（ご意見箱より）



ご意見：カフェ・ド・クリエのテーブルの移動は禁止されていますが、小さい子供連れの家族への配慮はないのでしょうか。

回答：いつもご利用頂きまして有難うございます。  
この度は配慮が足りずに申し訳ございませんでした。  
感染対策の観点から、客席 1 卓に 1 名のご利用、かつテーブルのご移動はお控えいただく運用とさせて頂いておりましたが、お子様連れのお客様に限り 1 卓で複数名のご利用、もしくは 2 卓をつけてご利用いただける運用に変更しておりました。スタッフへの情報共有が十分にできていなかったため、ご迷惑をおかけしてしまいました。今後はスタッフ間の情報共有および教育を徹底し、お客様に気持ちよく店舗をご利用いただけますようサービスの充実を図ってまいります。  
(慈恵実業)

投書のありました全てのご意見につきましては、関係部署にて拝見・検討させて頂いております。  
皆様の貴重なご意見をお聞かせ下さい。

患者サービス検討会  
2021年 10月 25日