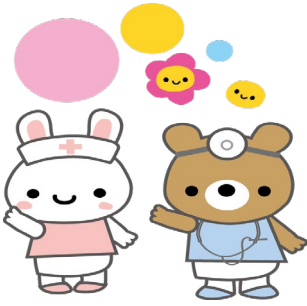


患者さんの声（ご意見箱より）



ご意見：化学療法室の給水機を早く復活させていた
いただきたい。

回答：ご意見ありがとうございます。コロナ禍に伴い、
感染・衛生管理の観点より装置を長期間使用中止
としておりましたが、今後も不特定多数の方が利
用する給水機の使用を再開することは難しいた
め撤去する運びとなりました。給水機をご利用い
ただいておりました患者さんには、ご迷惑をおか
けしますが治療のため長時間滞在される事が予
測される場合につきましては、あらかじめ飲料を
ご準備いただくか院内に設置されている自動販
売機または 1 階のローソンにて飲料をお買い求
めいただけますようお願い申し上げます。

（管理課）

投書のありました全てのご意見につきましては、関係部署にて拝見・検討
させて頂いております。
皆様の貴重なご意見をお聞かせ下さい。

患者サービス検討会
2022年 3月 28日



患者さんの声（ご意見箱より）

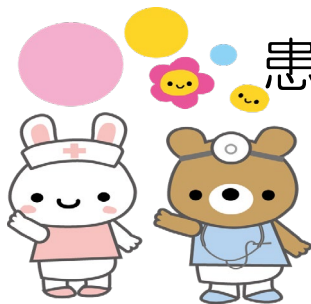
ご意見：受付票がわかりにくくなった。
前の方がわかりやすかった。

回答：患者さんにはご迷惑をおかけしております。
本年1月より、再来受付機を更新いたしました。
この変更により、予約時間の表示を行っております。患者さんにはご不便をおかけしますが、
ご理解、ご協力をお願いいたします。
ご意見ありがとうございました。

投書のありました全てのご意見につきましては、関係部署にて拝見・検討
させて頂いております。
皆様の貴重なご意見をお聞かせ下さい。

患者サービス検討会
2022年4月25日

患者さんの声（ご意見箱より）



ご意見：外来・病棟に Wi-Fi をつなげてほしい。

回答：公衆無線 LAN (Wi-Fi) につきましては、設置にあたり院内の設備や使用環境の整備を行うことが必要となることから、今後も、他の患者さんからのご意見も伺いながら、対応について検討して参ります。ご理解の程、どうか宜しくお願い申し上げます。

（管理課）

投書のありました全てのご意見につきましては、関係部署にて拝見・検討させて頂いております。
皆様の貴重なご意見をお聞かせ下さい。

患者サービス検討会
2022年 4月 25日